

EN BONNE CIE PRÉSENTE

TANT QU'ON VIT

FICHE TECHNIQUE

PIÈCE ÉCRITE ET
INTERPRÉTÉE PAR
ERIC PUJOL

MISE EN SCÈNE PAR
ANNE
DE PEUFEILHOUX



1. Composition de l'équipe

- 1 comédien
- 1 régisseur (le régisseur peut être celui du théâtre d'accueil)

2. Observations générales

Durée du spectacle 1h05

3. Plateau

Le décor est composé d'une tête de lit, une chaise, un fauteuil roulant et un petit chariot à roulettes

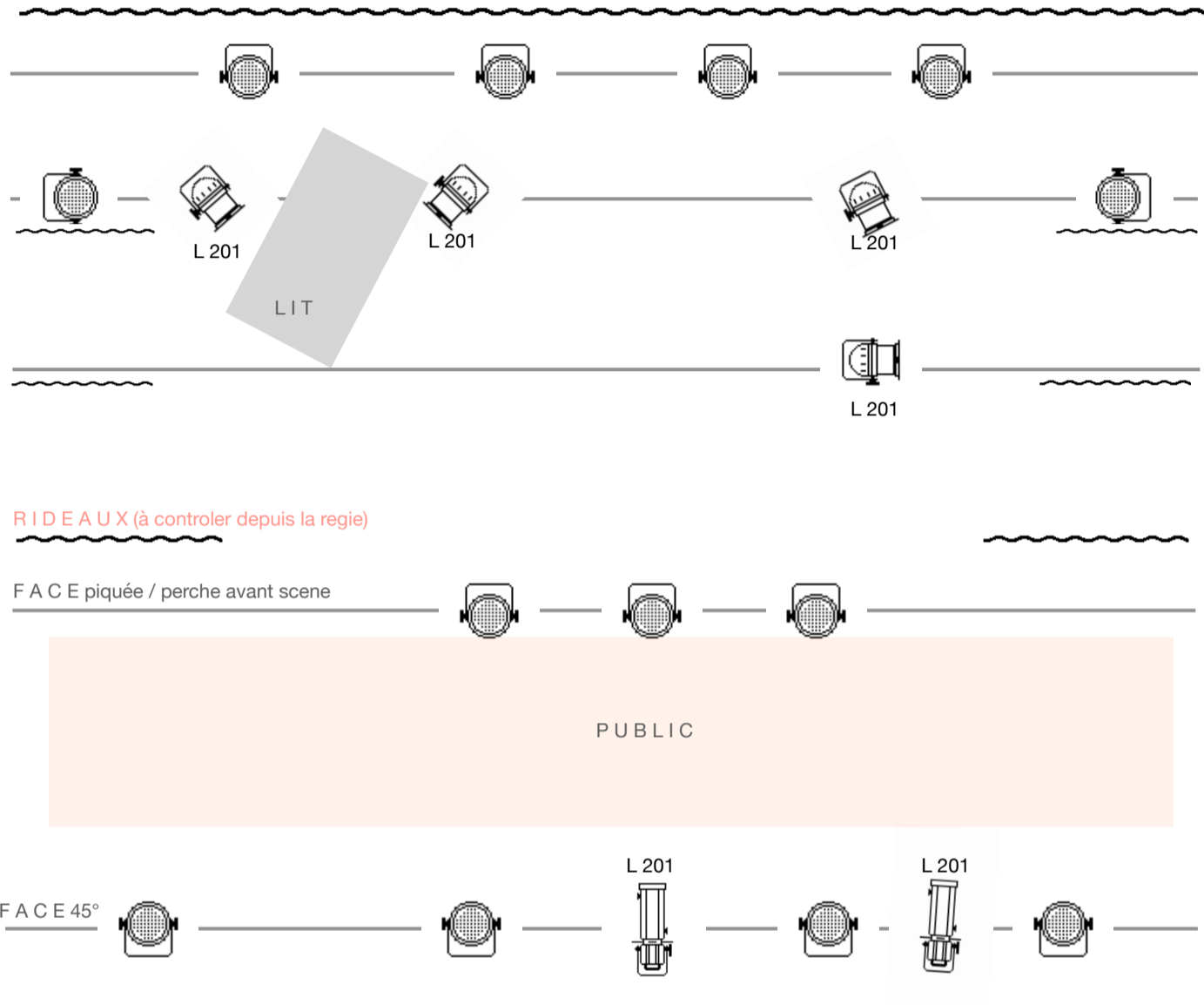
4. Lumière

- Plan de feu ci-dessous
- Jeu d'orgue type Zéro 88 FLX S24 ou similaire
- Filtre s201 et s205

5. Son

- Un système de diffusion façade et retours adapté à la salle.
- Console son type Allen&Heath SQ5 ou similaire

PLAN DE FEU



PROJECTEURS	PAR LED*	Par 64 CP 60	Decoupe 614sx
	13	4	2

* Option PC 1 KW x FACE 45° et FACE PIQUÉ / PAR 64 CP61 x CONTRE et LATERAUX (2x le nombre de PAR LED indiqué sur le plan de feu si joint)

AMBIANCES LUMIERE

1) "COUR"

- 1 x Decoupe **FACE vers COUR** | 100%
- 1 x PAR g/201 **DOUCHE COUR** | 60%
- 2 x PAR g/201 **DOUCHE Lit JAR** | 50%

2) "MITAR + LIT F"

- 3 x PAR LED ou PAR g/201 **MITAR vers AVANT SCENE** | 100%
- 1 x PAR LED ou PC g/201 **FACE vers MITAR AVANT SCENE** | 100%
- 1 x Decoupe **FACE vers MITAR AVANT SCENE** | 100%

3) "LIT C"

- 6 x PAR LED ou PAR g/205 **CONTRE + LAT vers le LIT** | 100%

4) "PLAN FEU C"

- 4 x PAR LED ou PCg/205 **FACE** | 100%
- 3 x PAR LED ou PAR g/205 **AVANT SCENE vers MITAR** | 100%

5) "PROSCENE"

- 1 x Decoupe **FACE vers JAR AVANT SCENE** | 100%
- 4 x PAR LED ou PC g/205 **FACE** | 20%

6) "CHAISE C"

- 3 x PAR LED ou PAR g/205 **AVANT SCENE vers MITAR** | 70%
- 1 x PAR LED ou PC g/205 **FACE vers AVANT SCENE MITAR** | 70%
- 1 x Decoupe **FACE vers MITAR AVANT SCENE** | 100%

7) "FACE F"

- 4 x PAR LED ou PC g/201 **FACE** | 100%

8) "LIT F"

- 6 x PAR LED ou PAR g/201 **CONTRE + LAT vers LIT** | 100%

9) "LIT DOUCHE"

- 2 x PAR g/201 **DOUCHE Lit JAR** | 100%

10) "MAMIE"

- 6 x PAR LED ou PAR g/205 **CONTRE + LAT vers LIT** | 70%
- 3 x PAR LED ou PAR g/205 **AVANT SCENE vers MITAR** | 80%

11) "PLAN FEU F"

- 4 x PAR LED ou PC g/201 **FACE** | 100%
- 6 x PAR LED ou PAR g/201 **CONTRE + LAT vers LIT** | 40%
- 2 x PAR LED ou PAR g/201 **DOUCHE vers LIT** | 100%

12) "MELISSA"

- 3 x PAR LED ou PAR g/205 **AVANT SCENE vers MITAR** | 80%
- 1 x PAR LED ou PC g/205 **FACE vers MITAR AVANT SCENE** | 80%
- 2 x PAR LED ou PAR g/201 **DOUCHE vers LIT** | 100%
- 1 x Decoupe **FACE vers MITAR AVANT SCENE** | 100%

PLATEAU ET LOGE

- Espace scénique minimum : (ouverture 4m / profondeur 3m)
- Sol noir, uniforme et non brillant
- Boite noire avec pendrillonage à l'italienne de préférence
- Spectacle en frontal
- Diffusion d'une musique en début et fin de spectacle
- Un retour en coulisses à la fin de la représentation
- Une loge pour un comédien
- Catering léger (fruits, thé, café, eau plate)

DECOR

- Éléments du décor démontables ou pliables

(une structure métallique de tête de lit - H 120 cm X L 87 cm, un drap, un oreiller, une chaise, un petit chariot sur roulette de 90 cm de hauteur, un fauteuil roulant et quelques accessoires)

- Temps de montage / démontage : 45 minutes



CONDITIONS FINANCIERES

- Coût de cession pour une représentation sur demande
- Eléments pris en charge par la structure d'accueil :
 - Droits SACD et SACEM
 - Transport en train (pour 1 ou 2 personnes) ou en voiture (en fonction du lieu)
 - Hébergement avec petits déjeuners (pour 1 ou 2 personnes)
 - Restauration : défraiement au tarif SYNDEAC en vigueur

Contacts

Production

EN BONNE CIE
6 RUE FONDÈRE
13004 MARSEILLE

SIRET: 92415151700019
LICENCE 2: L-D-23-8044
LICENCE 3: L-D-2024-003147

ENBONNECIE1378@GMAIL.COM
06-03-58-06-83

Diffusion

ALEXANDRA BOUGLIONE
EVELENPRODUCTION@GMAIL.COM
07-81-47-96-72

[HTTPS://WWW.INSTAGRAM.COM/ERIC.PUJOL.OFF/](https://www.instagram.com/eric.pujol.off/)

[HTTPS://WWW.FACEBOOK.COM/PROFILE.PHP?
ID=100084388544590](https://www.facebook.com/profile.php?id=100084388544590)